

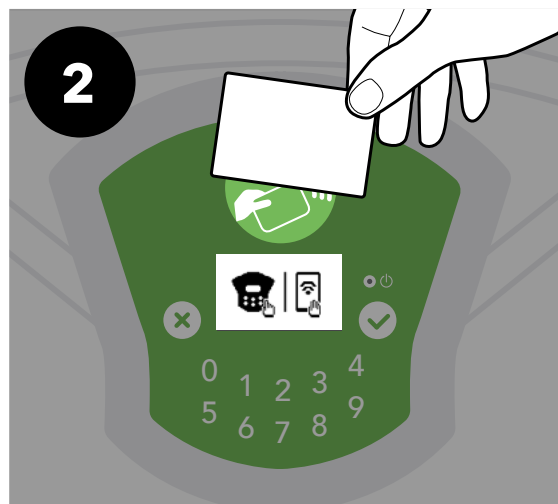


J'ACTIVE MA CARTE VÉLIB' OU NAVIGO POUR LA PREMIÈRE FOIS

J'AI MIS À JOUR MON ABONNEMENT ET J'AI REÇU
UNE NOUVELLE CARTE VÉLIB' OU J'UTILISE MA CARTE NAVIGO



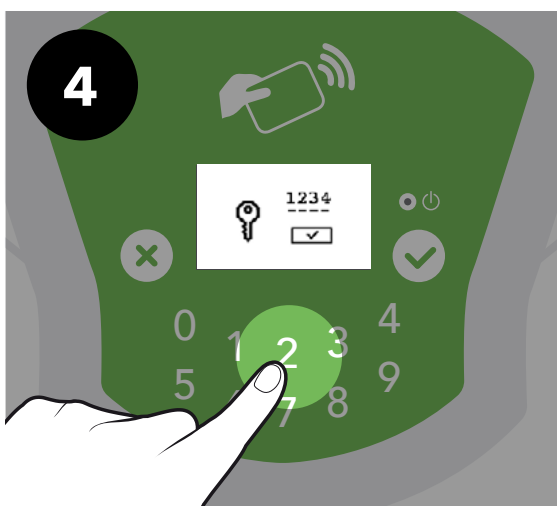
1 J'appuie sur la touche «V»
du clavier de la V-Box



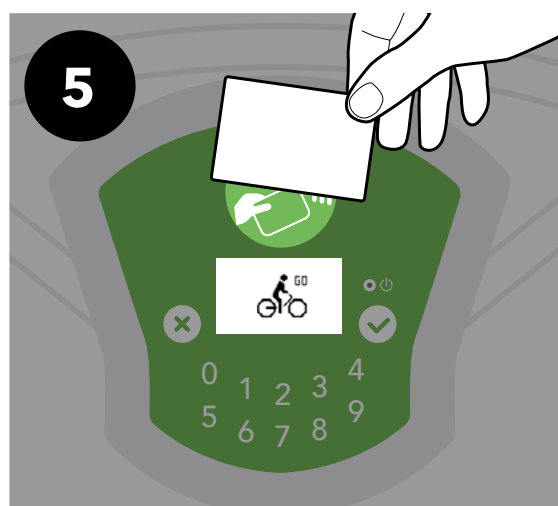
2 Je passe ma carte
(Vélib' ou Navigo)



3 Je tape mon code d'accès
(8 chiffres) et je valide avec
la touche «V»



4 Je tape mon code secret
(4 chiffres) et je valide avec
la touche «V»



5 Je passe à nouveau
ma carte, ce picto apparaît

**MA CARTE EST ACTIVÉE,
JE PEUX PRENDRE
MON VÉLIB'**

Lors de votre prochain
trajet, il vous suffira de passer
votre carte sur la V-Box

SERVICE CLIENT-E : 01 76 49 1234 (COÛT D'UN APPEL LOCAL)



JE PRENDS UN VÉLIB' AVEC MA CARTE

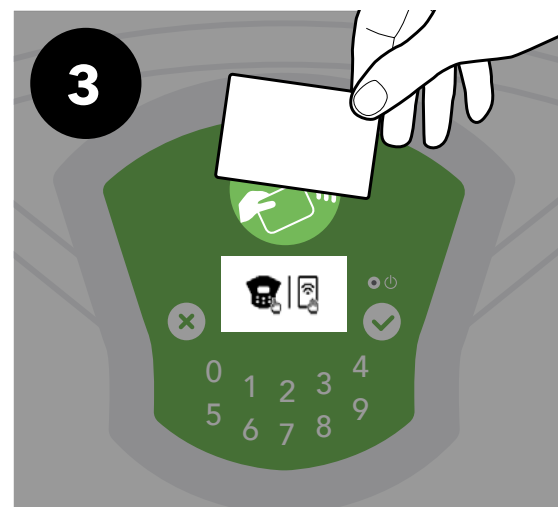
J'AI ACTIVÉ MA NOUVELLE CARTE VÉLIB' OU NAVIGO



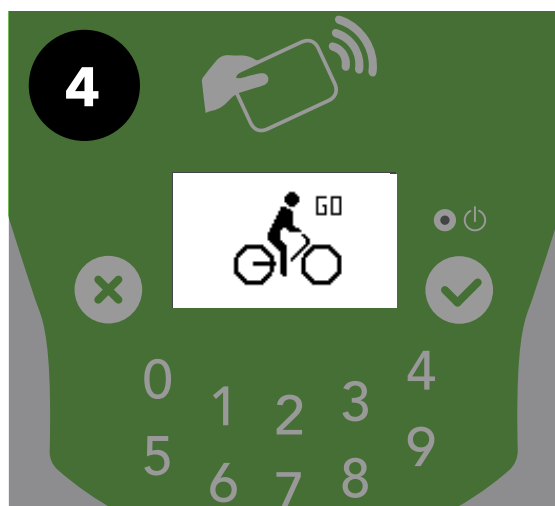
1 J'appuie sur la touche «V»
du clavier de la V-Box



2 L'écran de la V-Box s'allume



3 Je passe ma carte
(Vélib' ou Navigo)



4 Ce picto apparaît

JE PEUX
PRENDRE MON
VÉLIB'

SERVICE CLIENT-E : 01 76 49 1234 (COÛT D'UN APPEL LOCAL)

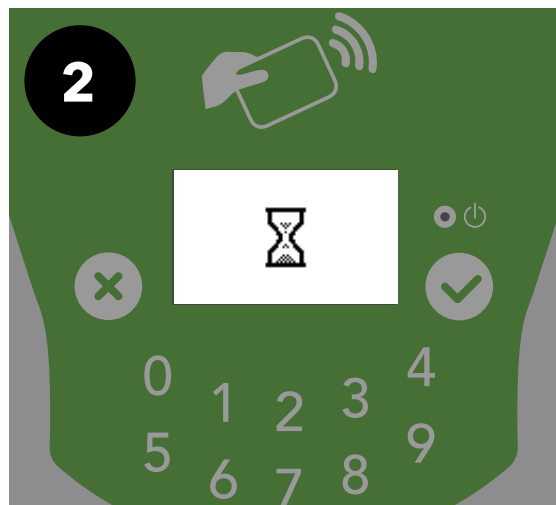


JE PRENDS UN VÉLIB' AVEC MES CODES

J'ATTENDS MA NOUVELLE CARTE VÉLIB' OU J'UTILISE
UN PASS 1 OU 7 JOUR(S)



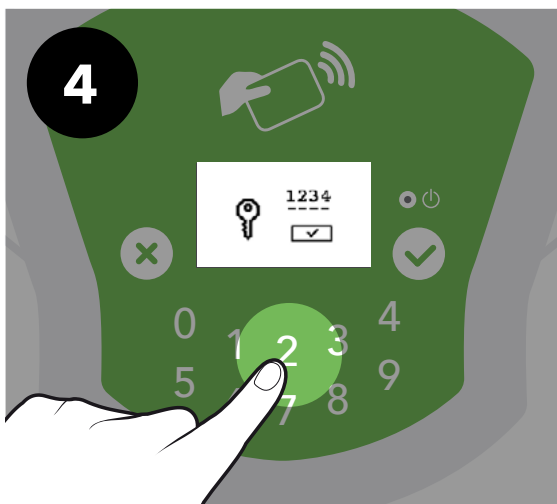
1 J'appuie sur la touche «V»
du clavier de la V-Box



2 L'écran de la V-Box s'allume



3 Je tape mon code d'accès
(8 chiffres) et je valide avec
la touche «V»



4 Je tape mon code secret
(4 chiffres) et je valide avec
la touche «V»



5 Ce picto apparaît

JE PEUX
PRENDRE MON
VÉLIB'

SERVICE CLIENT-E : 01 76 49 1234 (COÛT D'UN APPEL LOCAL)



JE RAMÈNE MON VÉLIB' DANS UNE STATION

DES BORNETTES SONT LIBRES DANS LA STATION

1



Je choisis une bornette libre

2



J'insère mon Vélib' dans la bornette

3



Le résumé de mon trajet apparaît

!



Attention, si ce picto apparaît, mon Vélib' est mal inséré

4



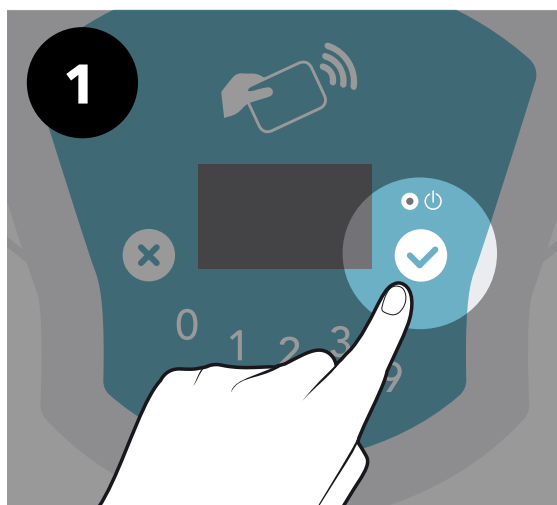
Le picto «stop» apparaît si mon Vélib' est bien inséré

**VOTRE TRAJET
EST TERMINÉ!**

SERVICE CLIENT-E : 01 76 49 1234 (COÛT D'UN APPEL LOCAL)



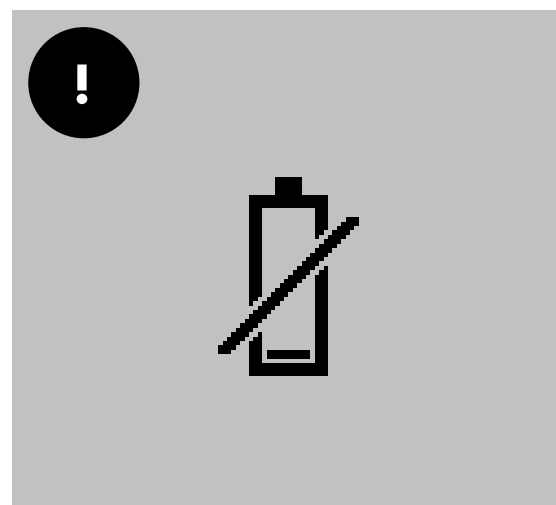
J'UTILISE UN VÉLIB' ÉLECTRIQUE



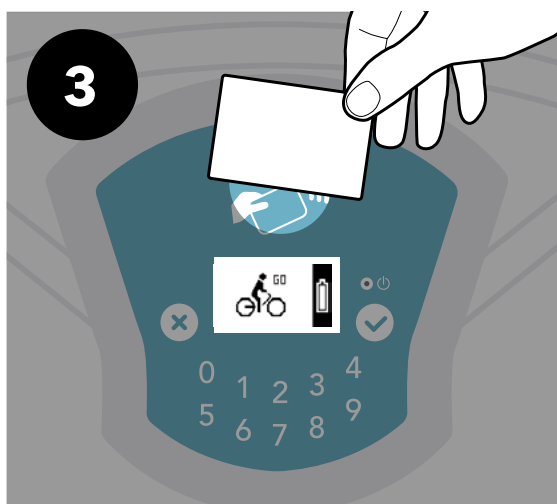
J'appuie sur la touche «V»



Le picto de la batterie apparaît, je vérifie son niveau



Si ce picto apparaît, ce Vélib' est indisponible



Je prends mon Vélib' électrique avec ma carte ou mes codes



À l'arrêt, je peux changer mon niveau d'assistance électrique en appuyant sur les touches 1, 2 ou 3.

**BONNE ROUTE
EN VÉLIB'
ÉLECTRIQUE !**

SERVICE CLIENT-E : 01 76 49 1234 (COÛT D'UN APPEL LOCAL)

JE FAIS UNE PAUSE PENDANT MON TRAJET

1

Je mets mon Vélib' sur béquille à proximité d'un arceau

2

J'appuie sur la poignée gauche : l'antivol sort par la poignée droite

3

J'insère l'embout de l'antivol dans le trou situé au dessus de la roue avant de mon Vélib'

4

À l'arrêt, j'appuie sur la touche «V» du clavier de la V-Box

5

Ce picto apparaît

6

Je passe ma carte (Vélib' ou Navigo)

7

Je tourne le guidon pour le bloquer, ce picto le confirme

8

Pour reprendre mon trajet, j'appuie sur la touche «V» du clavier de la V-Box

9

Je passe à nouveau ma carte