

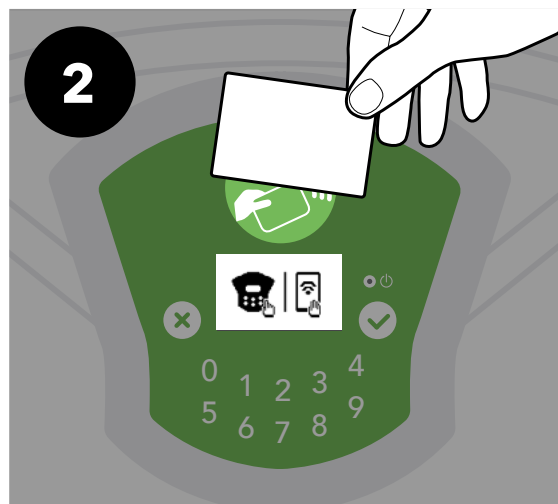


# ATIVO O MEU CARTÃO VÉLIB' OU NAVIGO PELA PRIMEIRA VEZ

ATUALIZEI MINHA ASSINATURA E RECEBI  
UM NOVO CARTÃO VÉLIB' OU USO MEU CARTÃO NAVIGO



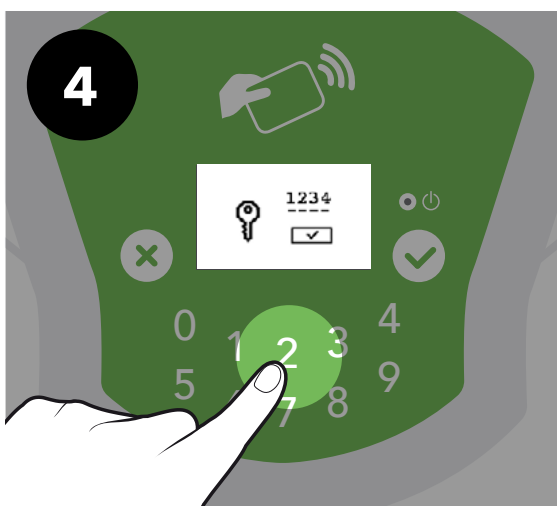
Carrego na tecla «V»  
do teclado da V-Box



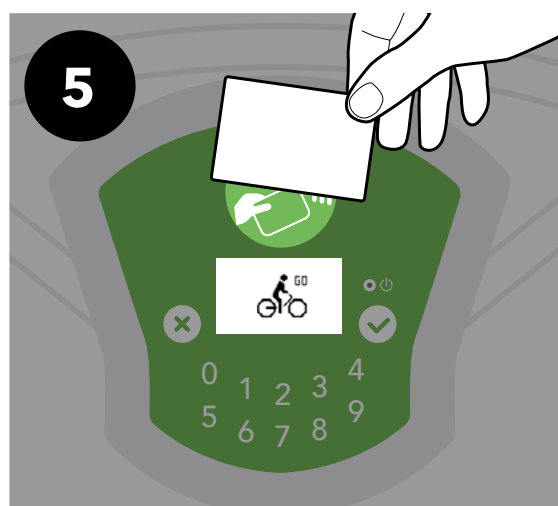
Passo o meu cartão  
(Vélib' ou Navigo)



Introduzo o meu código de acesso  
(8 algarismos) e faço a validação



Introduzo o meu código secreto  
(4 algarismos) e faço a validação  
carregando na tecla «V»



Passo de novo o meu cartão, e  
aparece o pictograma GO

**O MEU CARTÃO FICA  
ATIVO, POSSO RETIRAR  
A MINHA VÉLIB'.**

No seu próximo trajeto, basta-  
lhe passar o seu cartão na V-Box.

ATENDIMENTO AO CLIENTE : 01 76 49 1234 (CUSTO DE CHAMADA LOCAL)



# TIRO UMA VÉLIB' COM O MEU CARTÃO

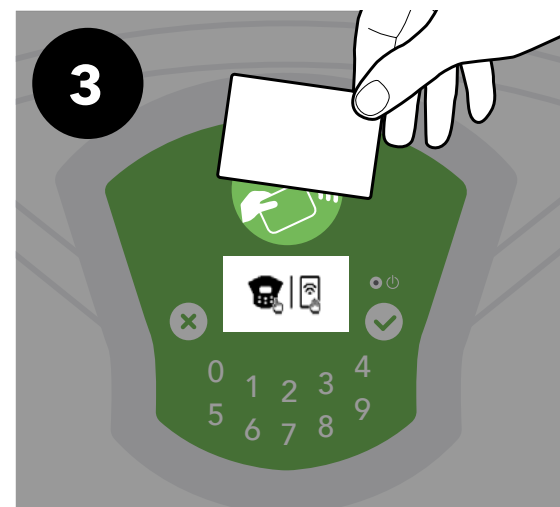
ATIVEI MEU NOVO CARTÃO VÉLIB 'OU NAVIGO



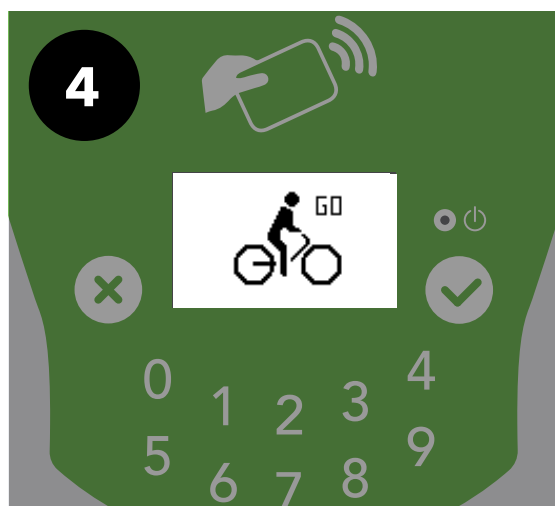
Carrego na tecla «V»  
do teclado da V-Box



O ecrã da V-Box ilumina-se



Passo o meu cartão  
(Vélib' ou Navigo)



Aparece o pictograma GO

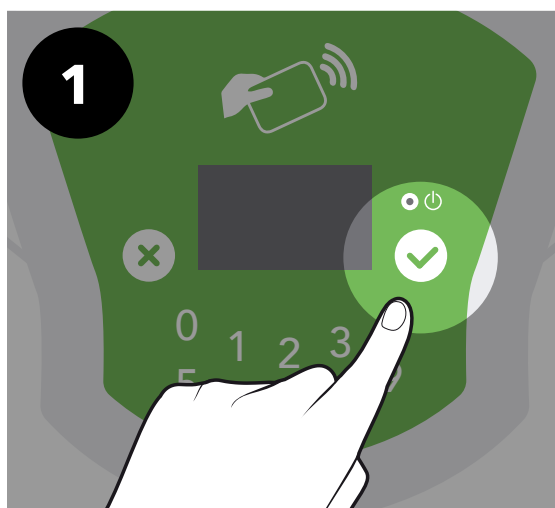
**POSSO RETIRAR  
A MINHA  
VÉLIB'**

**ATENDIMENTO AO CLIENTE : 01 76 49 1234 (CUSTO DE CHAMADA LOCAL)**

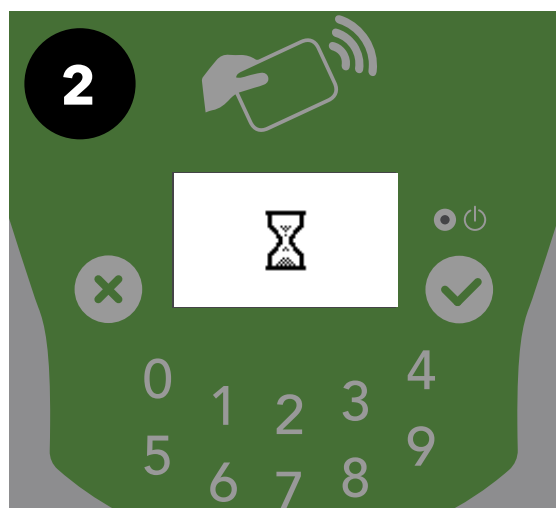


# TIRO UMA VÉLIB' COM OS MEUS CÓDIGOS

ESTOU ESPERANDO PELO MEU NOVO CARTÃO VÉLIB 'OU USO  
UM PASSE DE 1 OU 7 DIAS



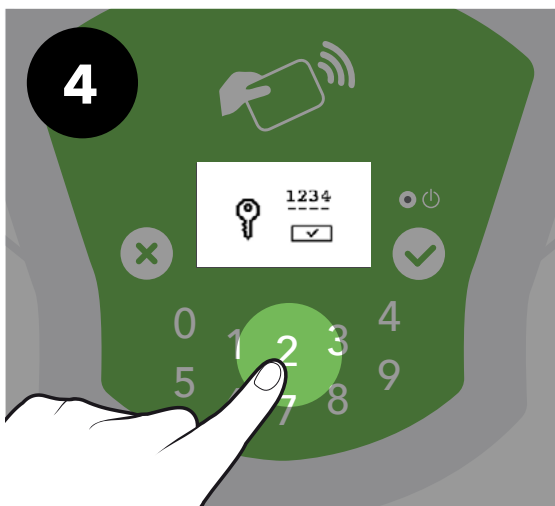
Carrego na tecla «V»  
do teclado da V-Box



O ecrã da V-Box ilumina-se



Introduzo o meu código de acesso  
(8 algarismos) e faço a validação



Introduzo o meu código secreto  
(4 algarismos) e faço a validação  
carregando na tecla «V»



Aparece o pictograma GO

**POSSO RETIRAR  
A MINHA VÉLIB'**

**ATENDIMENTO AO CLIENTE : 01 76 49 1234 (CUSTO DE CHAMADA LOCAL)**



# LEVO A MINHA VÉLIB' PARA UMA ESTAÇÃO

CABEÇOS ESTÃO LIVRES EM UMA ESTAÇÃO

**1**



Escolho uma doca livre

**2**



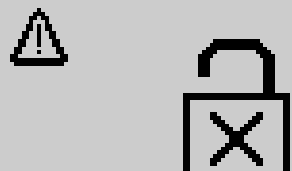
Encaixo a minha Vélib' na doca

**3**



Aparece o resumo do meu trajeto

**!**



Atenção: se o símbolo abaixo aparecer, a minha Vélib' está mal encaixada

**4**



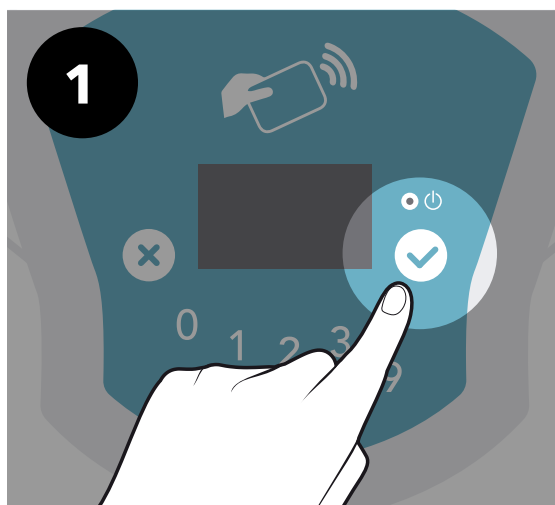
O pictograma STOP aparece se a minha Vélib' estiver bem encaixada

**O SEU TRAJETO ESTÁ TERMINADO!**

ATENDIMENTO AO CLIENTE : 01 76 49 1234 (CUSTO DE CHAMADA LOCAL)



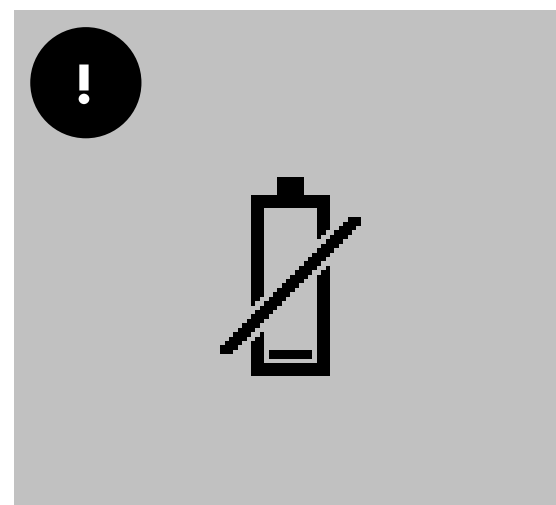
# UTILIZO UMA VÉLIB' ELÉTRICA



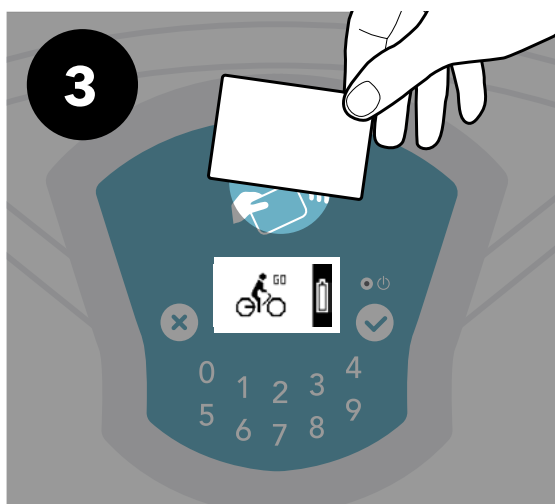
1 Carrego na tecla do teclado da V-Box



2 Aparece o símbolo da bateria, verifico o seu nível



! Se este símbolo aparecer, esta Vélib' não está disponível



3 Tiro a minha Vélib' elétrica com o meu cartão ou os meus códigos



4 Em paragem, posso ajustar o meu nível de assistência elétrica carregando nas teclas 1, 2 ou 3

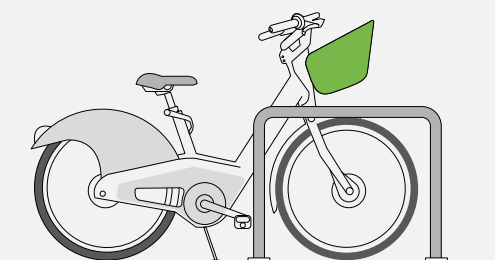
BOA VIAGEM  
NA VÉLIB'  
ELÉTRICA

ATENDIMENTO AO CLIENTE : 01 76 49 1234 (CUSTO DE CHAMADA LOCAL)



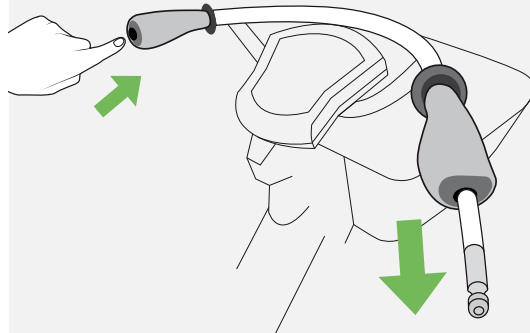
# FAÇO UMA PAUSA NO MEU TRAJETO

1



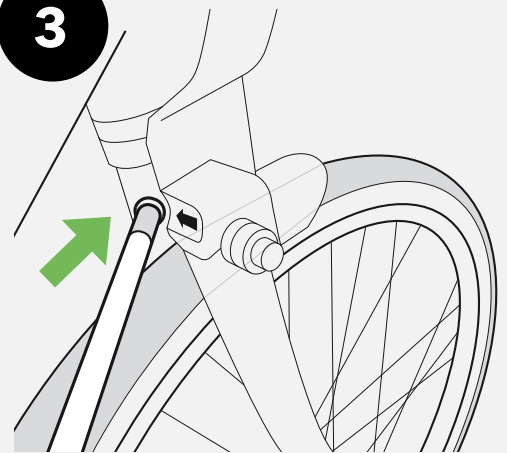
Ponho a minha Vélib' no suporte na proximidade de um arco

2



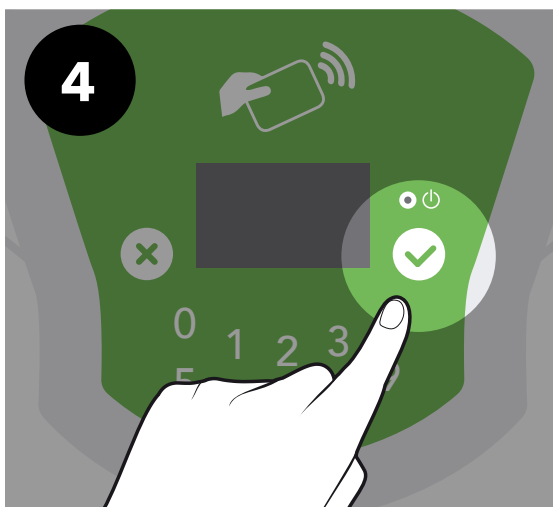
Carrego na extremidade do punho esquerdo : tiro o antirroubo que sai pela extremidade do punho direito

3



Insiro a ponteira do antirroubo no orifício situado por cima da roda da frente da minha Vélib'

4



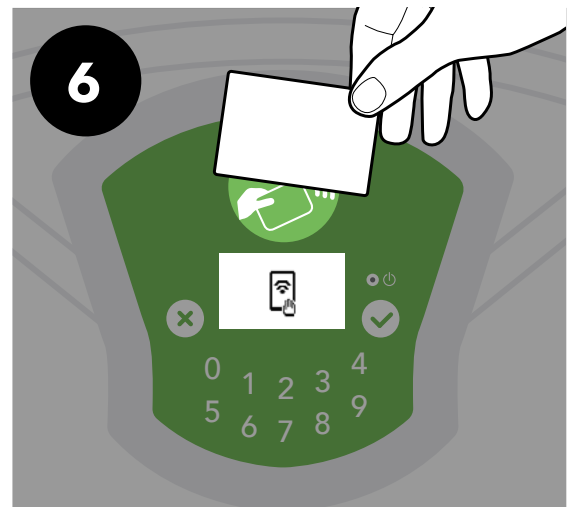
Ao parar, carrego na tecla do teclado da V-Box

5



Aparece o pictograma PAUSE

6



Passo o meu cartão (Vélib' ou Navigo)

7



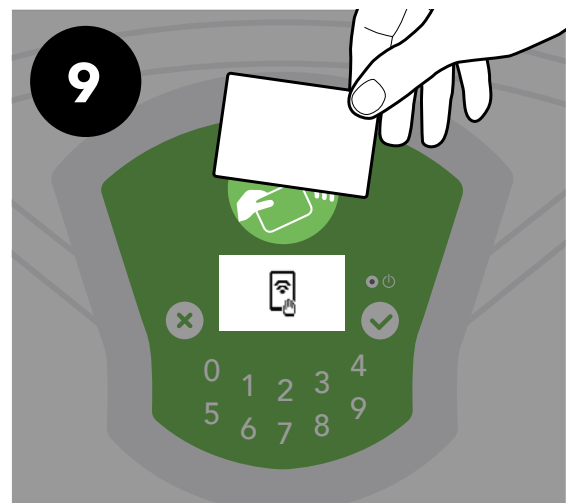
Giro o guidador para o bloquear, o pictograma do cadeado confirma

8



Para retomar o meu trajeto, carrego na tecla «V»

9



Passo o meu cartão