

LES PICTOS DE LA V-BOX

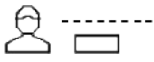
LES PICTOS DE BASE




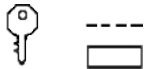
Passez votre carte Vélib' Métropole ou Navigo sur le symbole  ou entrez vos codes




La V-Box charge



Saisissez votre code 8 chiffres et validez 



Saisissez votre code 4 chiffres et validez 



Passez votre carte Vélib' Métropole ou Navigo sur le symbole 



La V-Box charge



Vous pouvez prendre votre Vélib'



Votre Vélib' est bien restitué

5 km/h
08 min 02s

Vitesse et durée de votre trajet

VÉLIB' ÉLECTRIQUE



Niveau de batterie du Vélib' à assistance électrique



Vous pouvez choisir votre niveau d'assistance électrique en appuyant sur les touches 1, 2 ou 3 de la V-Box

MODE PAUSE



Validez pour mettre votre Vélib' en pause (votre trajet sera toujours en cours)



Le guidon de votre Vélib' est bien verrouillé



Le guidon de votre Vélib' est déverrouillé

MODE STATION+



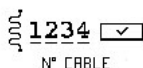
Tapez 1 pour Pause ou tapez 2 pour Station+



Insérez votre Vélib' entre deux vélos garés en bornette puis validez avec



Insérez le câble de la bornette dans le point d'accroche de votre Vélib' puis validez avec



Entrez le n° du câble et validez avec

LES PICTOS ERREUR



Une erreur sur votre compte a été identifiée. Merci d'appeler le service clients au 01 76 49 12 34



Votre Vélib' n'est pas bien inséré dans la bornette et votre course n'est pas clôturée. Veuillez recommencer et attendre le picto STOP



Ce Vélib' n'est pas disponible. Vous pouvez à tout moment signaler un Vélib' depuis l'application



Un problème technique est détecté. Veuillez retourner votre Vélib' en station