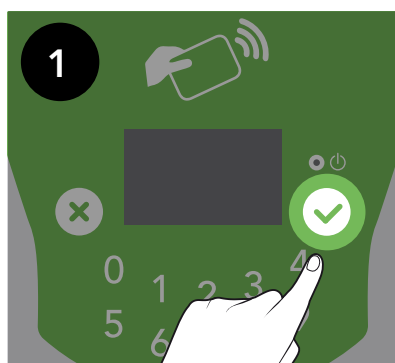
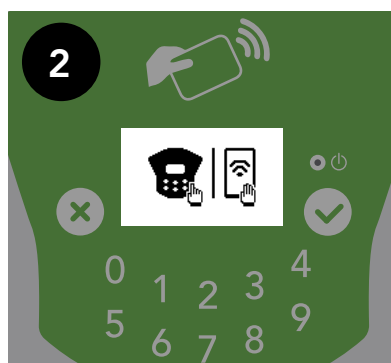




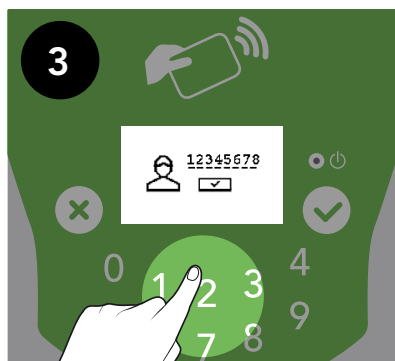
# PEGO UMA VÉLIB' COM OS MEUS CÓDIGOS



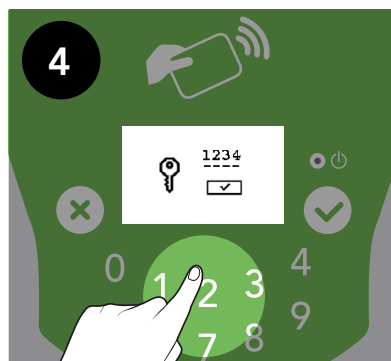
Pressiono a tecla ✓.



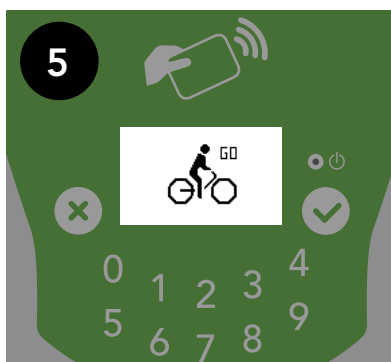
O ecrã ilumina-se.



Introduzo o meu código de acesso (8 dígitos) e confirmo com ✓.



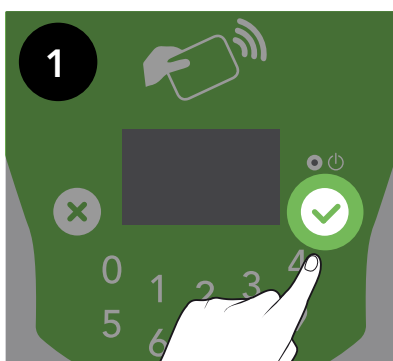
Introduzo o meu código secreto (4 dígitos) e confirmo com ✓.



Aparece o símbolo **GO**.



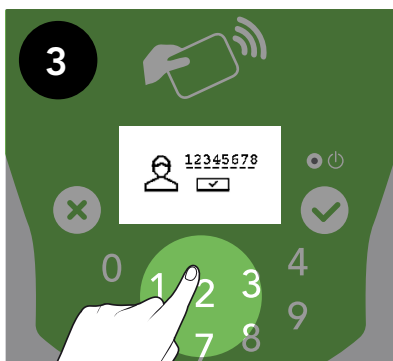
# ATIVO O MEU CARTÃO PELA PRIMEIRA VEZ



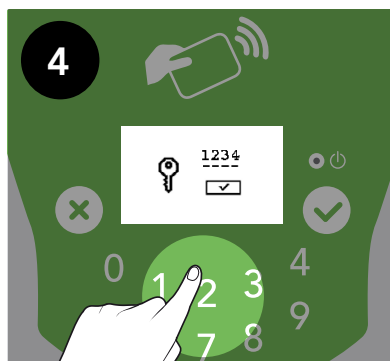
Pressiono a tecla ✓.



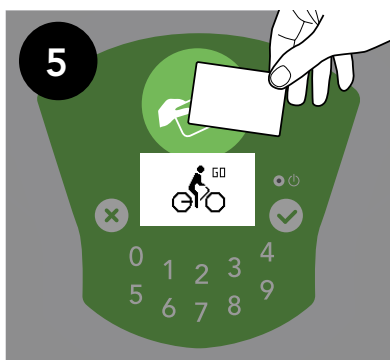
Passo o meu cartão  
(Vélib' ou Navigo).



Introduzo o meu código de acesso  
(8 dígitos) e confirmo com ✓.



Introduzo o meu código secreto  
(4 dígitos) e confirmo com ✓.

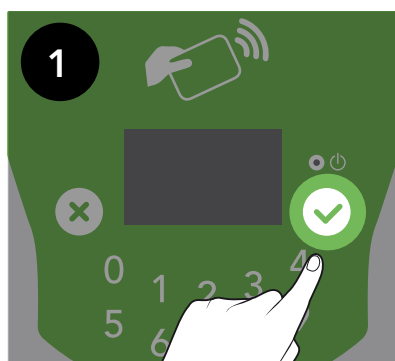


Passo novamente o meu cartão.  
Aparece o símbolo **GO**.

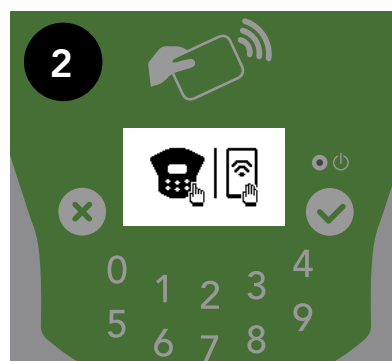


# PEGO UMA VÉLIB' COM O MEU CARTÃO

Depois de ativar o meu cartão Vélib' ou Navigo



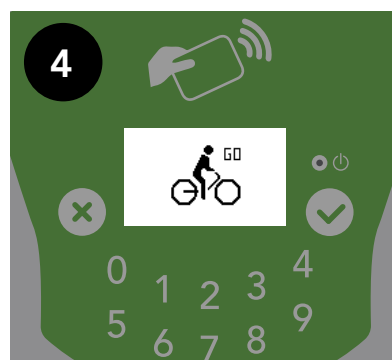
Pressiono a tecla ✓.



O ecrã ilumina-se.



Passo o meu cartão  
(Vélib' ou Navigo).



Aparece o símbolo **GO**.



# PEGO UMA VÉLIB' COM O MEU TELEFONE

Exclusivo para teléfono Android NFC

- 

1

Primeiro, emparelho meu telefone com a aplicação Vélíb' (em minha conta).
- 

2

Ativo o modo **NFC** modo em meu telefone.
- 

3

Pressiono a tecla ✓.
- 

4

O ecrã ilumina-se.
- 

5

Ligo o ecrã do telefone e depois passá-lo para perto.
- 

6

Aparece el símbolo **GO**.

SERVIÇO AO CLIENTE: 01 76 49 1234 (CUSTO DE CHAMADA LOCAL)



# LEVO A MINHA VÉLIB' PARA UMA ESTAÇÃO

**1**



Escolho uma doca livre.

**2**



Encaixo a minha Vélib' na doca.

**3**



Aparece o resumo do meu trajeto.

**4**



Aparece o símbolo **STOP** quando a bicicleta estiver bem encaixada.

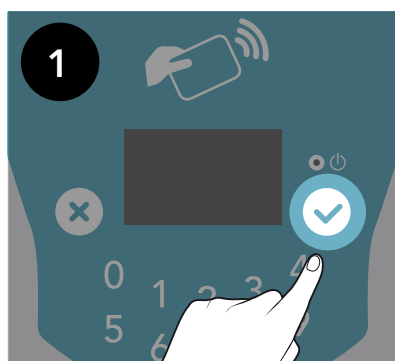
**!**



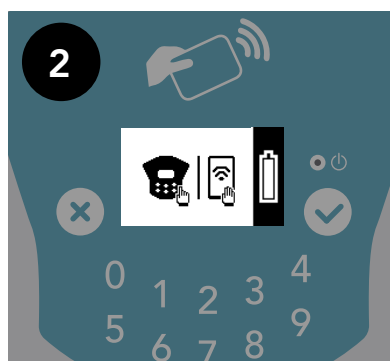
Atenção: se o símbolo abaixo aparecer, a bicicleta está mal encaixada.



# USO UMA VÉLIB' ELÉCTRICA



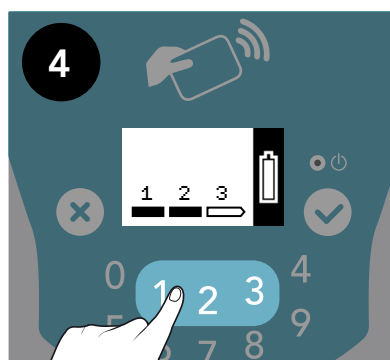
Pressiono a tecla ✓.



O ecrã ilumina-se.  
Verifico o nível da bateria.



Pego meu Vélib' com o meu cartão ou os meus códigos.



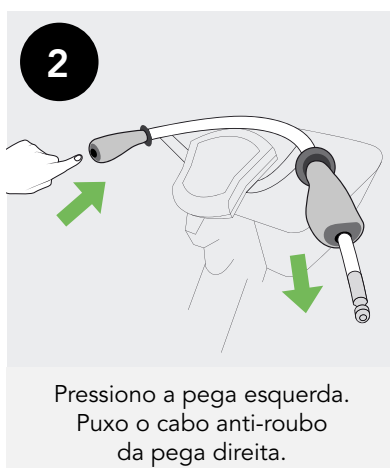
Eu escolho o nível de assistência pressionando as teclas **1, 2** ou **3** do teclado.



# FAÇO UMA PAUSA NO MEU TRAJETO



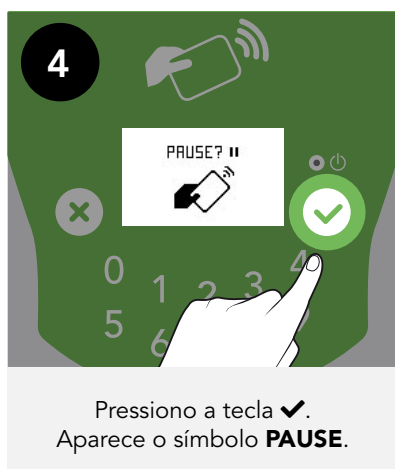
1  
Deixo o meu Vélib' descansar no seu suporte perto de um arco ou de um poste.



2  
Pressiono a pega esquerda. Puxo o cabo anti-roubo da pega direita.



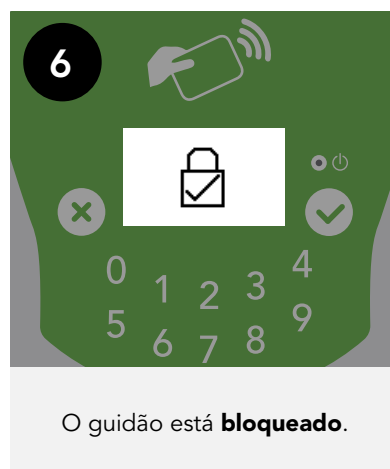
3  
Insiro o cabo anti-roubo em o buraco por cima da roda da frente do meu Vélib'.



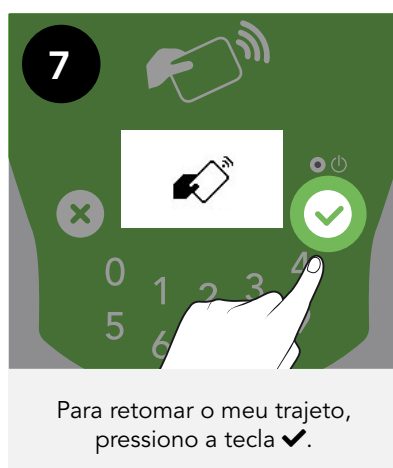
4  
Pressiono a tecla ✓. Aparece o símbolo **PAUSE**.



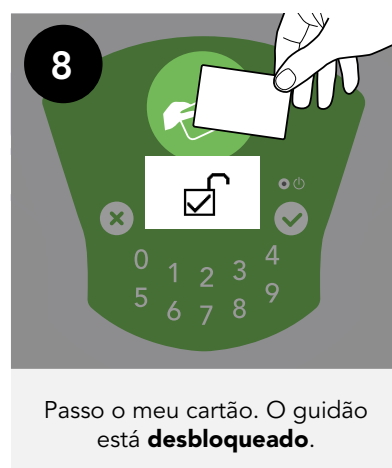
5  
Passo o meu cartão (Vélib' ou Navigo) para ativar a pausa.



6  
O guidão está **bloqueado**.



7  
Para retomar o meu trajeto, pressiono a tecla ✓.



8  
Passo o meu cartão. O guidão está **desbloqueado**.



# LEVO A MINHA VÉLIB' COM STATION+

Station+ permite-lhe devolver o seu Vélib' a uma estação completa. Esta função só está disponível em certas estações: **verificar as estações elegíveis na aplicação Vélib' +**

**1**



Verifico que Station+ esta activo: o totem esta iluminado com uma luz amarela.

**2**



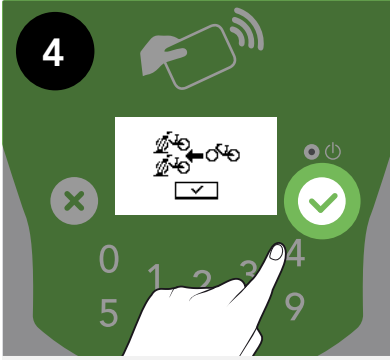
Toco a box da bicicleta e apoio no número **2** para activar Station+.

**3**



Introduzo a bicicleta, entre duas bicicletas.

**4**



Confirmo que a bicicleta esta instalada e apoio no **✓**. O guidão bloqueia.

**5**



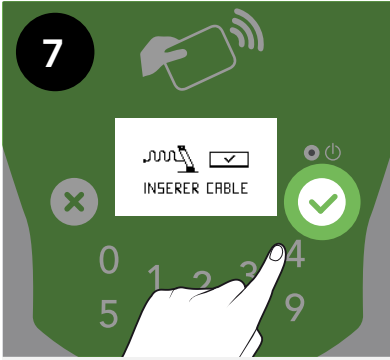
Puxo o cabo anti-roubo do posto fixo a direita.

**6**



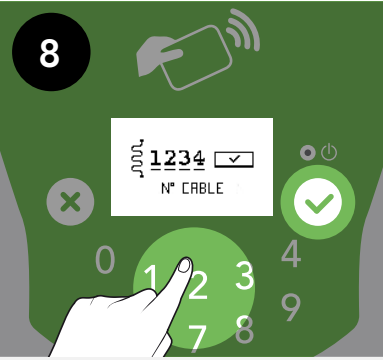
Introduzo o cabo no ponto de segurança da minha bicicleta.

**7**



Confirmo que a bicicleta esta bem instalada apoiando sobre **✓**.

**8**



Entro os 4 números do cabo e depois válido apoiando **✓**.

**9**



Aparece o símbolo **STOP**. A minha bicicleta esta entregue.





# MENSAGENS DE ERRO

	Foi detectado um erro na sua conta Vélib'. Por favor, contacte serviço ao cliente em 01 76 49 1234.
	Esta bicicleta não está disponível devido a um erro técnico ou de rede.
	Esta bicicleta não está disponível. Será recolhido e reparado pelas nossas equipas de manutenção.
	Esta bicicleta está temporariamente indisponível. O nível da bateria está baixo e a bicicleta está a carregar.
	Foi detectado um problema técnico. Por favor, devolva o seu Vélib' em uma estação.
	O seu Vélib' não está corretamente inserido. Por favor, tente novamente.
	Houve um erro ao devolver a bicicleta com Station+. Por favor, tente novamente.