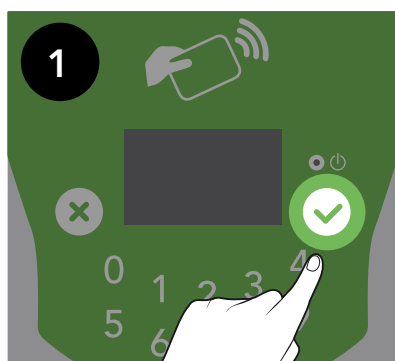
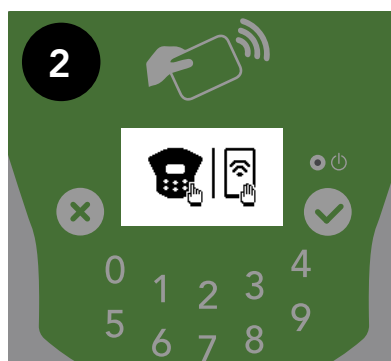




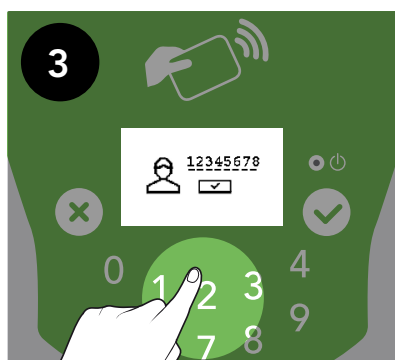
ALQUILAR UNA VÉLIB' CON MIS CÓDIGOS



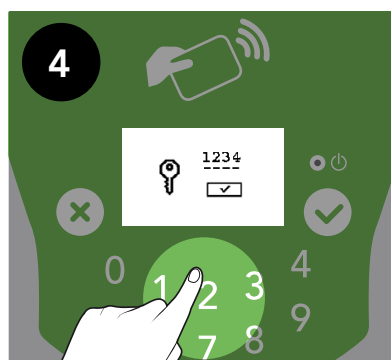
Pulse la tecla ✓.



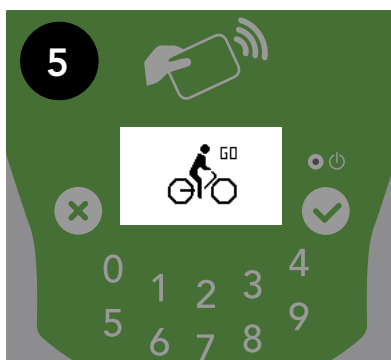
Se enciende la pantalla.



Teclee su código de acceso
(8 cifras) y confirme con ✓.



Teclee su código secreto
(4 cifras) y confirme con ✓.

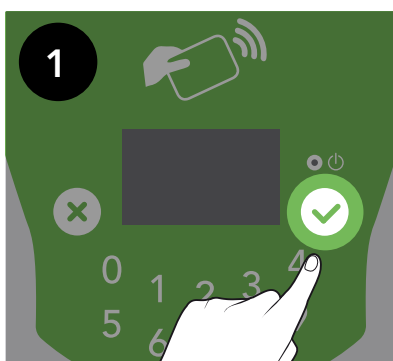


Aparece el símbolo **GO**.

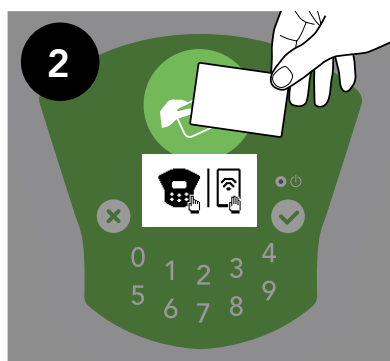
SERVICIO AL CLIENTE: 01 76 49 1234 (COSTE DE LLAMADA LOCAL)



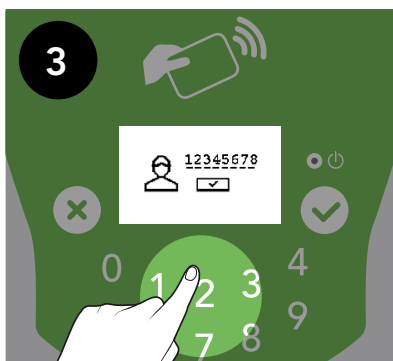
ACTIVAR MI TARJETA POR PRIMERA VEZ



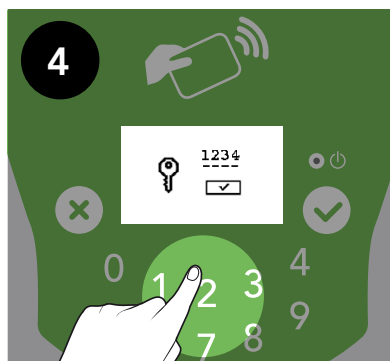
Pulse la tecla ✓.



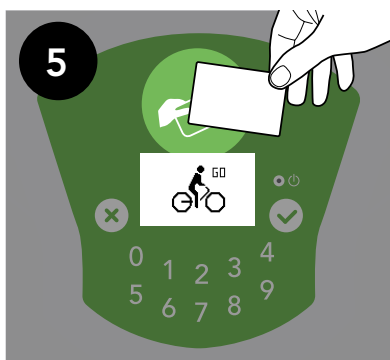
Pase la tarjeta (Vélib' o Navigo).



Teclee su código de acceso
(8 cifras) y confirme con ✓.



Teclee su código secreto
(4 cifras) y confirme con ✓.

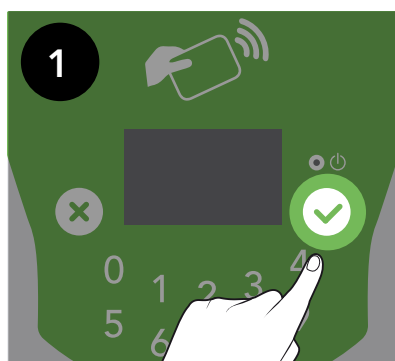


Vuelva a pasar su tarjeta.
Aparece el símbolo **GO**.

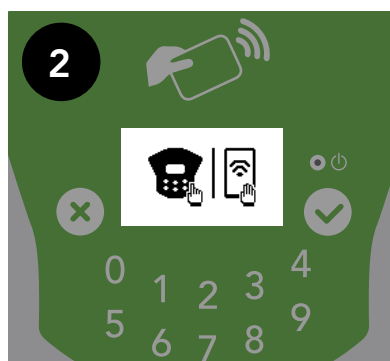


ALQUILAR UNA VÉLIB' CON MI TARJETA

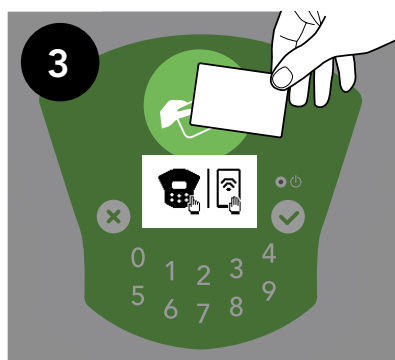
Después de activar su tarjeta Vélib' o Navigo



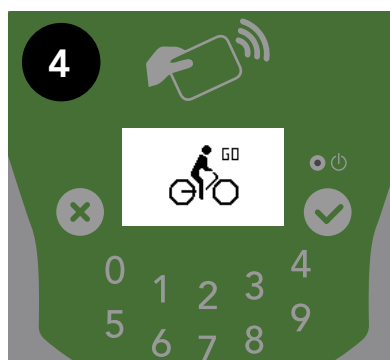
Pulse la tecla ✓.



Se enciende la pantalla.



Pase la tarjeta (Vélib' o Navigo).



Aparece el símbolo **GO**.



ALQUILAR UNA VÉLIB' CON MI TELÉFONO

Exclusivo para teléfono Android NFC



SERVICIO AL CLIENTE: 01 76 49 1234 (COSTE DE LLAMADA LOCAL)



DEVOLVER MI VÉLIB' EN UNA ESTACIÓN

1



Escoja una base de acoplamiento libre.

2



Introduzca la Vélib' en la base.

3



Aparecerá el resumen de su trayecto.

4



El símbolo **STOP** aparece cuando la bicicleta se ha colocado correctamente.

!



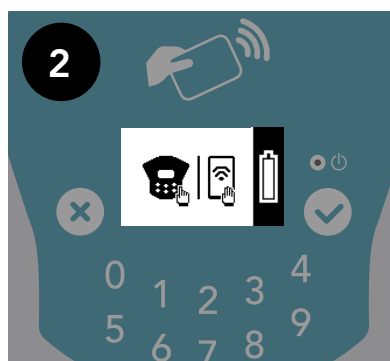
Atención: si aparece el siguiente símbolo, es que la Vélib' no se ha colocado correctamente.



UTILIZAR UNA VÉLIB' ELÉCTRICA



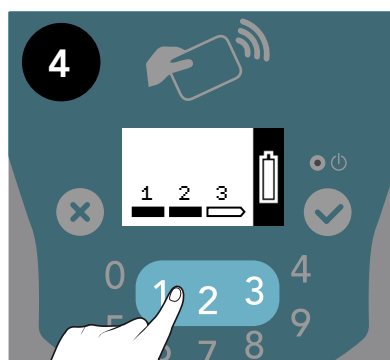
Pulse la tecla ✓.



Se enciende la pantalla.
Comprueba el nivel de la batería.



Contrate un Vélib' con
su tarjeta o sus códigos.



Puede elegir el nivel de
asistencia pulsando las teclas
1, 2 o 3 en el teclado.



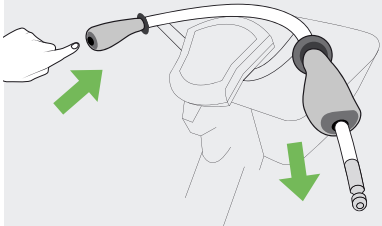
HACER UNA PARADA DURANTE EL VIAJE

1



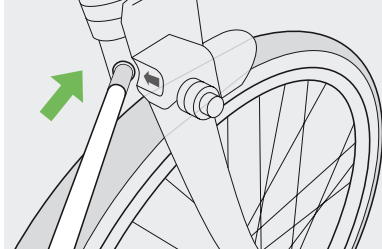
Deje la Vélib' apoyada en su caballete cerca de un arco o de un poste.

2



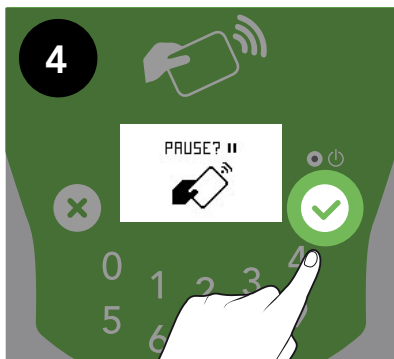
Presione la empuñadura izquierda. Saque el cable antirrobo de la empuñadura derecha.

3



Introduzca el cable antirrobo en el orificio situado por encima de la rueda delantera de la Vélib'.

4



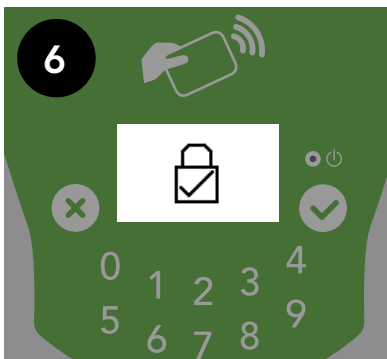
Pulse la tecla ✓. Aparece el símbolo **PAUSE**.

5




Pase la tarjeta (Vélib' o Navigo) para activar la pausa.

6



El manillar está **bloqueada**.

7



Para reanudar la marcha, pulse la tecla ✓.

8



Pase la tarjeta. El manillar está **desbloqueado**.



DEVOLVER MI VÉLIB' CON STATION+

Station+ le permite devolver su Vélib' en una emisora completa. Esta función solo está disponible en algunas estaciones: **consulta las estaciones elegibles en la app Vélib' +**

1



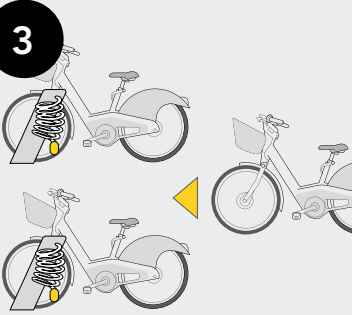
Asegúrese que Station+ está activado: la estación se ilumina con una luz amarilla.

2



Enciende la pantalla de la bici y pulsa **2** para activar Station+.

3



Coloque su Vélib' entre dos Vélib' estacionados en la estación.

4



Pulse la tecla ✓ para confirmar que su Vélib' se ha estacionado correctamente. El manillar está bloqueada.

5



Extraiga el cable antirrobo fijado a la derecha de la base de acoplamiento.

6



Introduzca el cable en el punto de fijación de la bicicleta.

7



Pulse la tecla ✓ para confirmar que su Vélib' se ha estacionado correctamente.

8



Introduzca y confirme los 4 dígitos del cable pulsando la tecla ✓.

9



Aparece el símbolo **STOP**. Su Vélib' ha sido devuelto correctamente.



MENSAJES DE ERROR

	Se ha detectado un error en su cuenta Vélib'. Llame al servicio de atención al cliente al 01 76 49 1234.
	Esta bicicleta no está disponible debido a un error técnico o de red.
	Esta bicicleta no está disponible. Será recogida y reparada por nuestros equipos de mantenimiento.
	Esta bicicleta no está disponible temporalmente. El nivel de la batería es bajo y la bicicleta se está cargando.
	Se ha detectado un problema técnico. Por favor, devuelva su Vélib' a un punto de atraque.
	Su Vélib' no está correctamente insertado en el punto de acoplamiento. Por favor, inténtelo de nuevo.
	Se ha producido un error al devolver la bicicleta con Station+. Por favor, inténtelo de nuevo.