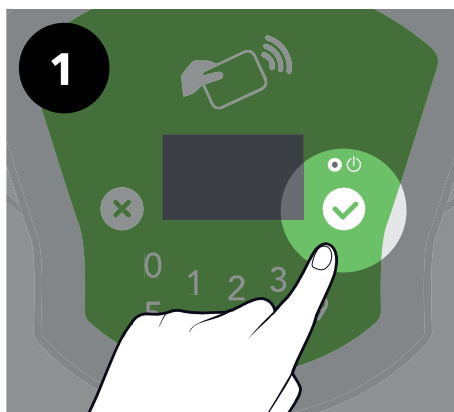


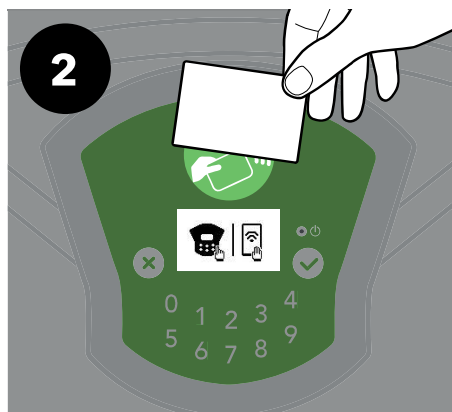


SI ACTIVA SU TARJETA VÉLIB' O NAVIGO POR PRIMERA VEZ

HA ACTUALIZADO SU SUSCRIPCIÓN Y HA RECIBIDO UNA NUEVA TARJETA VÉLIB' O UTILIZA SU TARJETA NAVIGO



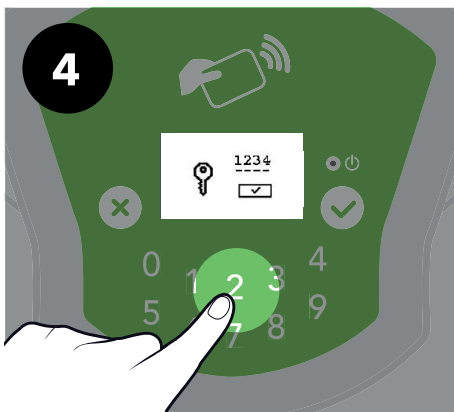
1 Pulse la tecla «V» del teclado de la V-Box



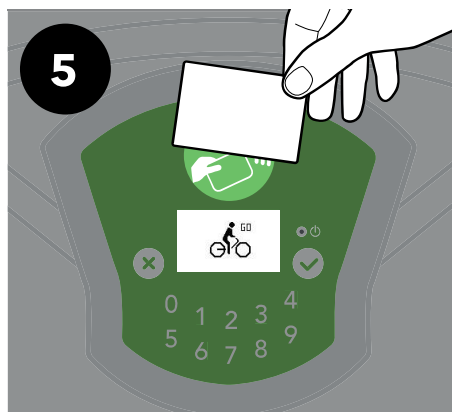
2 Pase su tarjeta (Vélib' o Navigo)



3 Teclee su código de acceso de ocho cifras y confirme con la tecla «V»



4 Teclee su código de acceso de cuatro cifras y confirme con la tecla «V»



5 Pase de nuevo su tarjeta; aparecerá el símbolo «Go»

LA TARJETA ESTÁ ACTIVADA, PUEDE LLEVARSE SU VÉLIB'

En su próximo trayecto, no tendrá más que pasar su tarjeta sobre la V-Box

SERVICIO DE ATENCIÓN AL CLIENTE : 01 76 49 1234 (COSTE DE LLAMADA LOCAL)