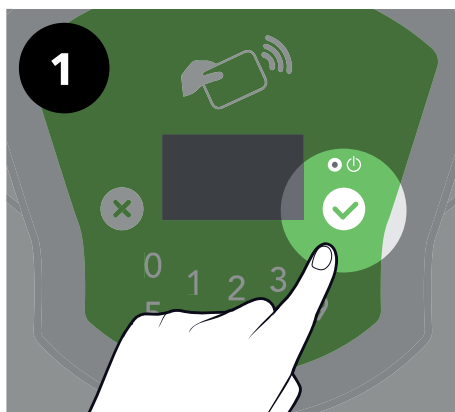


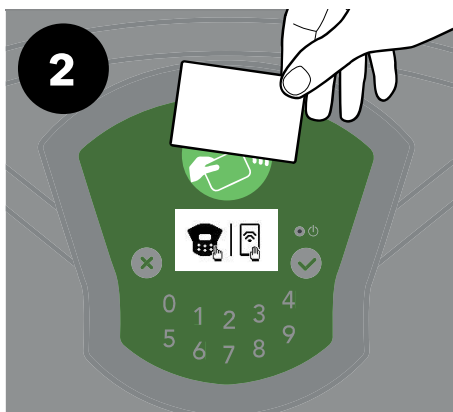


# SI ACTIVA SU TARJETA VÉLIB' O NAVIGO POR PRIMERA VEZ

HA ACTUALIZADO SU SUSCRIPCIÓN Y HA RECIBIDO UNA NUEVA TARJETA VÉLIB' O UTILIZA SU TARJETA NAVIGO



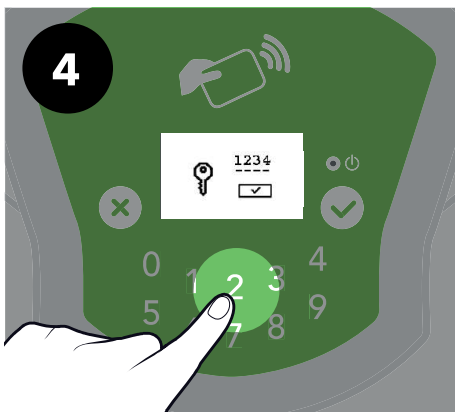
1 Pulse la tecla «V» del teclado de la V-Box



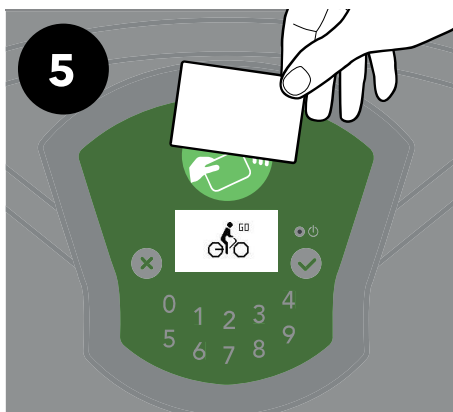
2 Pase su tarjeta (Vélib' o Navigo)



3 Teclee su código de acceso de ocho cifras y confirme con la tecla «V»



4 Teclee su código de acceso de cuatro cifras y confirme con la tecla «V»



5 Pase de nuevo su tarjeta; aparecerá el símbolo «Go»

**LA TARJETA ESTÁ ACTIVADA, PUEDE LLEVARSE SU VÉLIB'**

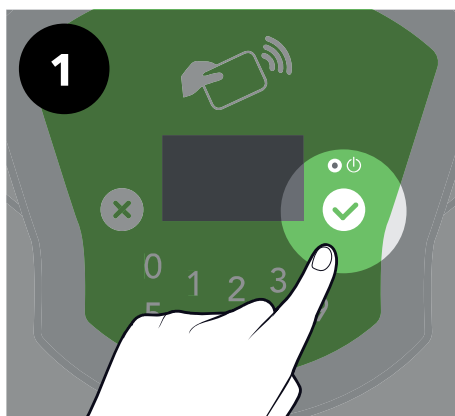
En su próximo trayecto, no tendrá más que pasar su tarjeta sobre la V-Box

SERVICIO DE ATENCIÓN AL CLIENTE : 01 76 49 1234 (COSTE DE LLAMADA LOCAL)



# ALQUILAR UNA VÉLIB' CON MI TARJETA

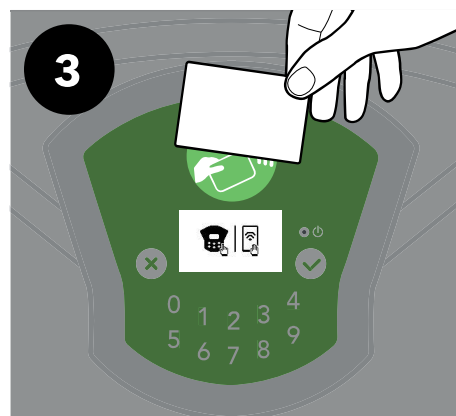
ACTIVE SU NUEVA TARJETA VÉLIB' O NAVIGO



1 Pulse la tecla «V» del teclado de la V-Box



2 Se enciende la pantalla de la V-Box



3 Pase su tarjeta (Vélib' o Navigo)



4 Aparecerá el símbolo «Go»

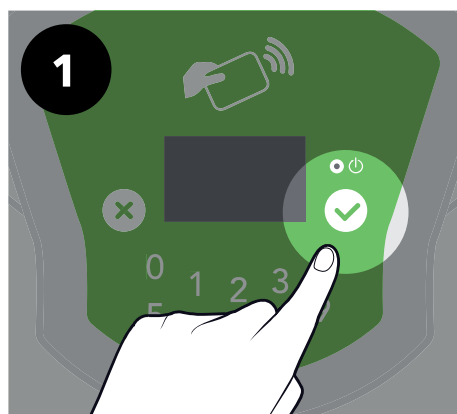
¡YA PUEDE LLEVARSE SU VÉLIB'!

SERVICIO DE ATENCIÓN AL CLIENTE : 01 76 49 1234 (COSTE DE LLAMADA LOCAL)

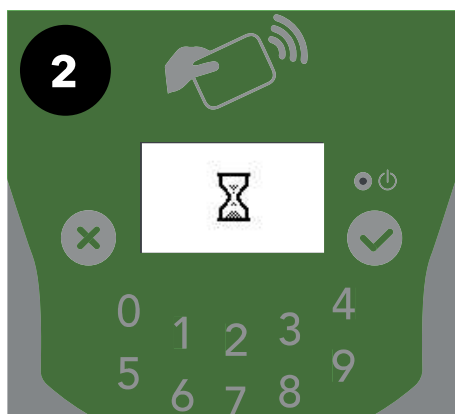


# ALQUILAR UNA VÉLIB' CON MIS CÓDIGOS

AÚN NO TENGO MI NUEVA TARJETA VÉLIB' O UTILIZO UN PASE DE UNO O SIETE DÍAS



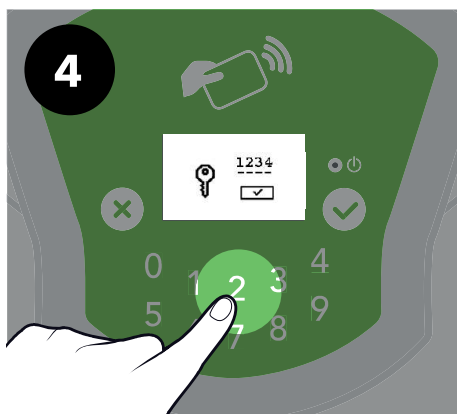
1 Pulse la tecla «V» del teclado de la V-Box



2 Se enciende la pantalla de la V-Box



3 Teclee su código de acceso de ocho cifras y confirme con la tecla «V»



4 Teclee su código de cuatro cifras y confirme con la tecla «V»



5 Aparecerá el símbolo «Go»

¡YA PUEDE LLEVARSE SU VÉLIB'!

SERVICIO DE ATENCIÓN AL CLIENTE : 01 76 49 1234 (COSTE DE LLAMADA LOCAL)



# DEVOLVER MI VÉLIB' EN UNA ESTACIÓN

EN UNA BASE DE ACOPLAMIENTO LIBRE DE LA ESTACIÓN

**1**



Escoja una base de acoplamiento libre

**2**



Introduzca la Vélib' en la base

**3**



Aparecerá el resumen de su trayecto

**!**



Si aparece el símbolo del candado, significa que la bicicleta no está bien colocada

**4**



El símbolo «Stop» aparece cuando la Vélib' se ha devuelto correctamente

**SU TRAYECTO HA TERMINADO**

**SERVICIO DE ATENCIÓN AL CLIENTE : 01 76 49 1234 (COSTE DE LLAMADA LOCAL)**



# DEVOLVER MI VÉLIB' EN UNA ESTACIÓN LLENA

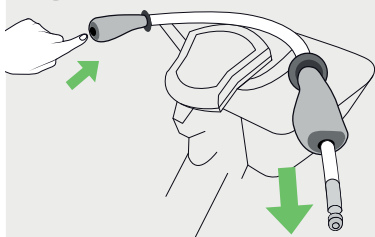
SI NO HAY NINGUNA BASE DE ACOPLAMIENTO LIBRE, UTILICE EL SISTEMA PARK+ (PARA UTILIZAR EL SISTEMA PARK+ DEBE TENER UN ABONO V-PLUS O V-MAX)

**1**



Introduzca la Vélib' en posición invertida entre dos Vélib' ya enganchadas a las bases de acoplamiento

**2**



Presione el extremo de la empuñadura izquierda de la Vélib' : saque el cable antirrobo que sobresale de la empuñadura derecha

**3**



Pase el cable por el interior del sillín de la Vélib' de su derecha

**4**



Introduzca el extremo del antirrobo en el orificio situado por encima de la rueda delantera de su Vélib'

**5**



Pulse la tecla «V» del teclado de la V-Box

**6**



Pulse «2» para devolver su Vélib' en Park+

**7**



Pulse la tecla «V» para confirmar la devolución de la Vélib' en Park+

**8**



El cable antirrobo está bloqueado

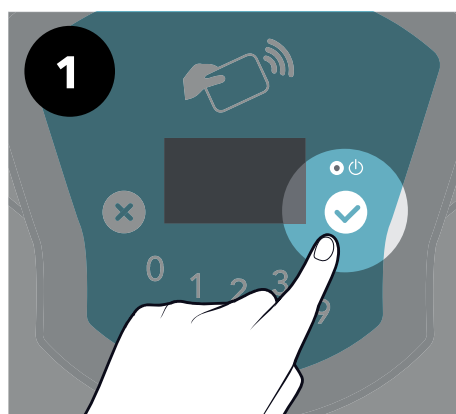
**9**



El símbolo «Stop» aparece cuando la Vélib' se ha devuelto correctamente



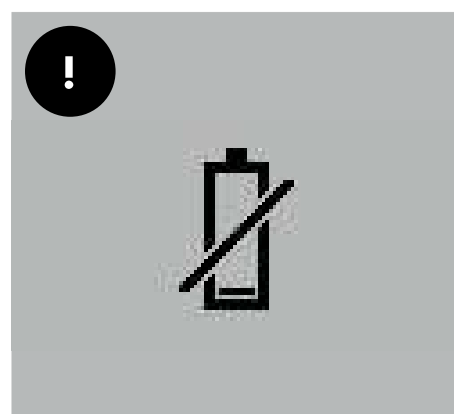
# UTILIZAR UNA VÉLIB' ELÉCTRICA



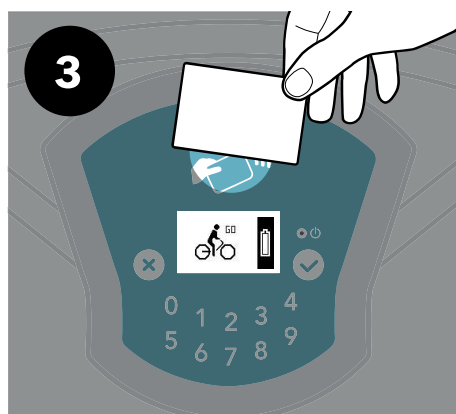
1  
Pulse la tecla «V» del teclado de la V-Box



2  
Aparecerá el símbolo de la batería :  
compruebe su nivel de carga



¡Atención! ,si aparece el símbolo de una batería vacía, la Vélib' no está disponible



3  
Alquile su Vélib' eléctrica con su tarjeta o sus códigos



4  
Cuando lo detenga, puedo cambiar mi nivel de asistencia de energía presionando 1, 2 o 3.



SERVICIO DE ATENCIÓN AL CLIENTE : 01 76 49 1234 (COSTE DE LLAMADA LOCAL)

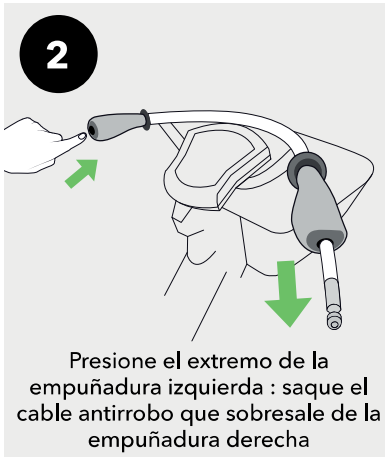


# QUIERO HACER UNA PARADA DURANTE EL CAMINO



1

Deje la Vélib' apoyada en su caballete cerca de un arco o de un poste



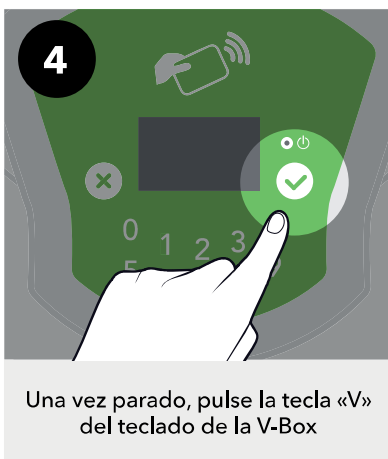
2

Presione el extremo de la empuñadura izquierda : saque el cable antirobo que sobresale de la empuñadura derecha



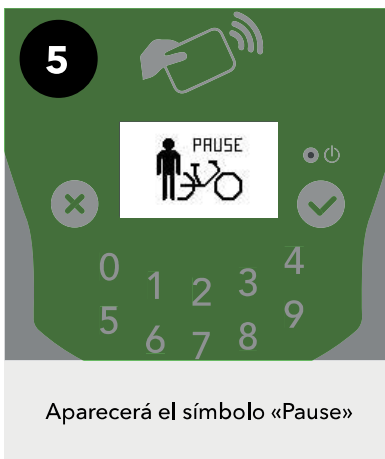
3

Introduzca el extremo del antirobo en el orificio situado por encima de la rueda delantera de su Vélib'



4

Una vez parado, pulse la tecla «V» del teclado de la V-Box



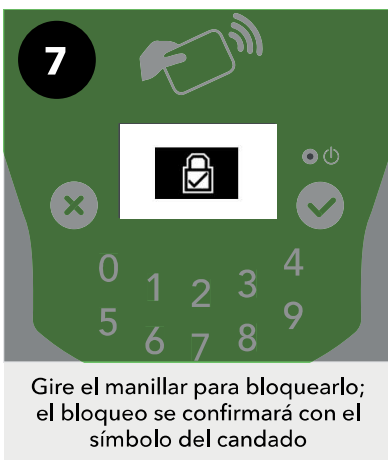
5

Aparecerá el símbolo «Pause»



6

Pase su tarjeta (Vélib' o Navigo)



7

Gire el manillar para bloquearlo; el bloqueo se confirmará con el símbolo del candado



8

Para reanudar la marcha, pulse la tecla «V» y pase su tarjeta



9

Pase su tarjeta (Vélib' o Navigo)