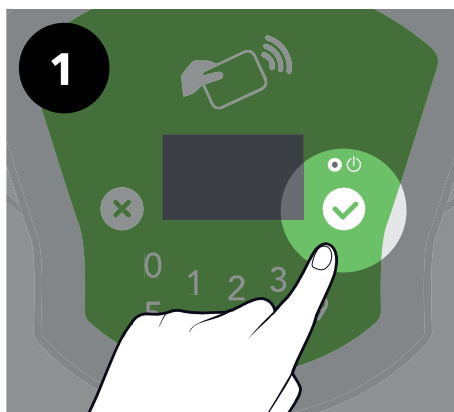


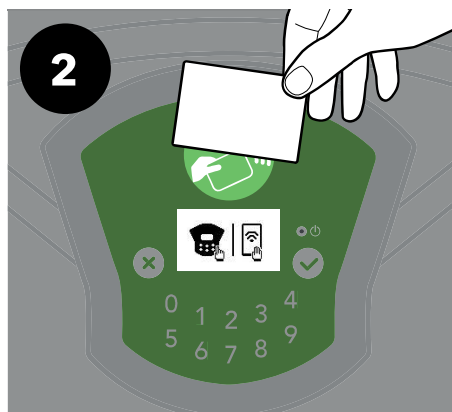


SI ACTIVA SU TARJETA VÉLIB' O NAVIGO POR PRIMERA VEZ

HA ACTUALIZADO SU SUSCRIPCIÓN Y HA RECIBIDO UNA NUEVA TARJETA VÉLIB' O UTILIZA SU TARJETA NAVIGO



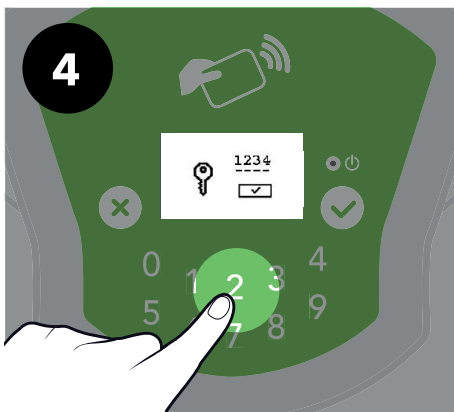
1 Pulse la tecla «V» del teclado de la V-Box



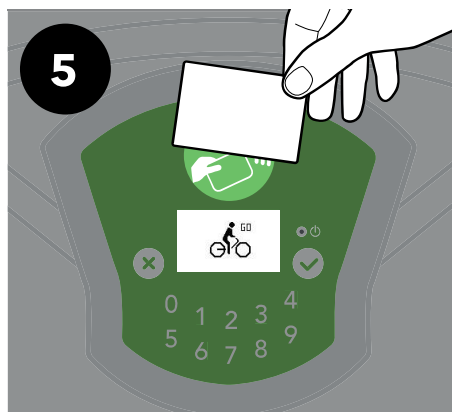
2 Pase su tarjeta (Vélib' o Navigo)



3 Teclee su código de acceso de ocho cifras y confirme con la tecla «V»



4 Teclee su código de acceso de cuatro cifras y confirme con la tecla «V»



5 Pase de nuevo su tarjeta; aparecerá el símbolo «Go»

LA TARJETA ESTÁ ACTIVADA, PUEDE LLEVARSE SU VÉLIB'

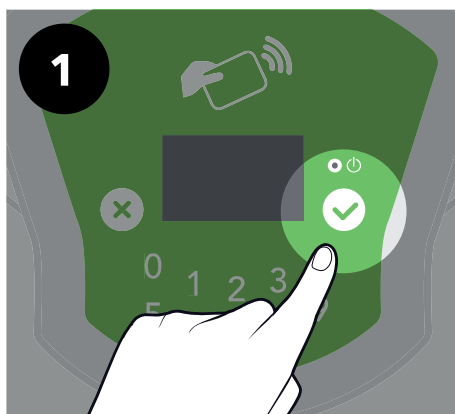
En su próximo trayecto, no tendrá más que pasar su tarjeta sobre la V-Box

SERVICIO DE ATENCIÓN AL CLIENTE : 01 76 49 1234 (COSTE DE LLAMADA LOCAL)

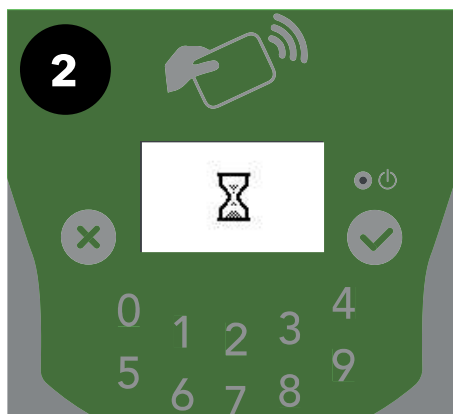


ALQUILAR UNA VÉLIB' CON MI TARJETA

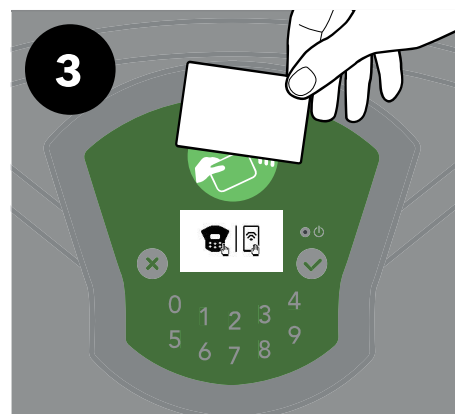
ACTIVE SU NUEVA TARJETA VÉLIB' O NAVIGO



1 Pulse la tecla «V» del teclado de la V-Box



2 Se enciende la pantalla de la V-Box



3 Pase su tarjeta (Vélib' o Navigo)



4 Aparecerá el símbolo «Go»

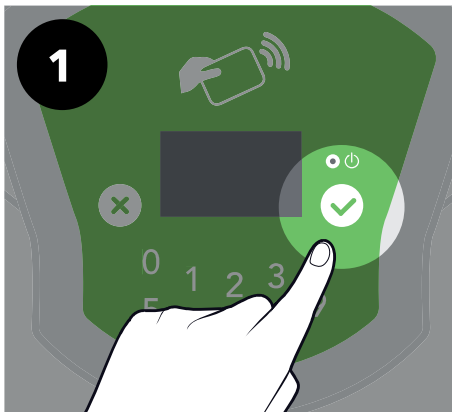
¡YA PUEDE
LLEVARSE SU
VÉLIB'!

SERVICIO DE ATENCIÓN AL CLIENTE : 01 76 49 1234 (COSTE DE LLAMADA LOCAL)

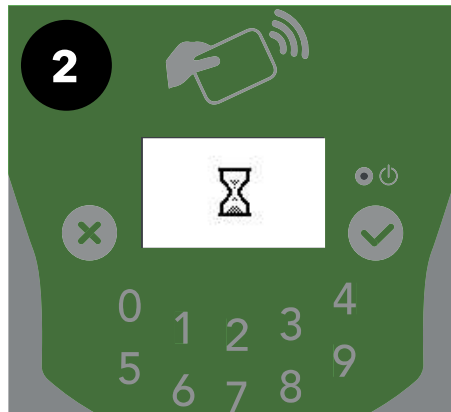


ALQUILAR UNA VÉLIB' CON MIS CÓDIGOS

AÚN NO TENGO MI NUEVA TARJETA VÉLIB' O UTILIZO UN PASE DE UNO O SIETE DÍAS



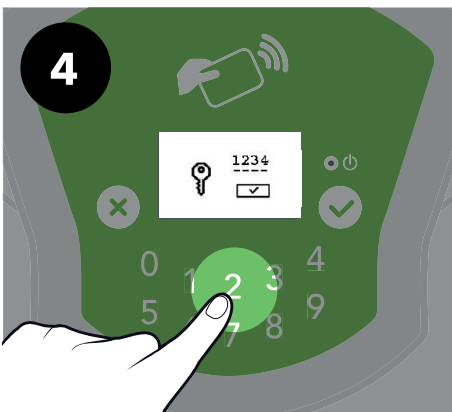
Pulse la tecla «V» del teclado de la V-Box



Se enciende la pantalla de la V-Box



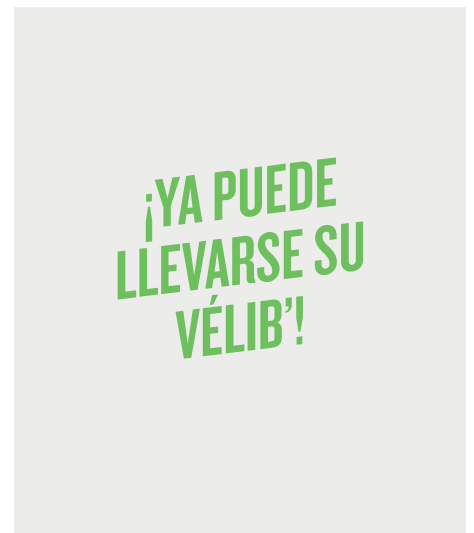
Teclee su código de acceso de ocho cifras y confirme con la tecla «V»



Teclee su código de cuatro cifras y confirme con la tecla «V»



Aparecerá el símbolo «Go»



SERVICIO DE ATENCIÓN AL CLIENTE : 01 76 49 1234 (COSTE DE LLAMADA LOCAL)



DEVOLVER MI VÉLIB' EN UNA ESTACIÓN

EN UNA BASE DE ACOPLAMIENTO LIBRE DE LA ESTACIÓN

1



Escoja una base de acoplamiento libre

2



Introduzca la Vélib' en la base

3



Aparecerá el resumen de su trayecto

!



Si aparece el símbolo del candado, significa que la bicicleta no está bien colocada

4



El símbolo «Stop» aparece cuando la Vélib' se ha devuelto correctamente

SU TRAYECTO HA TERMINADO

SERVICIO DE ATENCIÓN AL CLIENTE : 01 76 49 1234 (COSTE DE LLAMADA LOCAL)



DEVOLVER MI VÉLIB' EN UNA ESTACIÓN LLENA

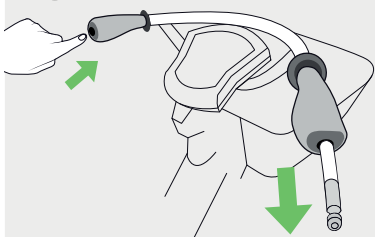
SI NO HAY NINGUNA BASE DE ACOPLAMIENTO LIBRE, UTILICE EL SISTEMA PARK+ (PARA UTILIZAR EL SISTEMA PARK+ DEBE TENER UN ABONO V-PLUS O V-MAX)

1



Introduzca la Vélib' en posición invertida entre dos Vélib' ya enganchadas a las bases de acoplamiento

2



Presione el extremo de la empuñadura izquierda de la Vélib' : saque el cable antirrobo que sobresale de la empuñadura derecha

3



Pase el cable por el interior del sillín de la Vélib' de su derecha

4



Introduzca el extremo del antirrobo en el orificio situado por encima de la rueda delantera de su Vélib'

5



Pulse la tecla «V» del teclado de la V-Box

6



Pulse «2» para devolver su Vélib' en Park+

7



Pulse la tecla «V» para confirmar la devolución de la Vélib' en Park+

8



El cable antirrobo está bloqueado

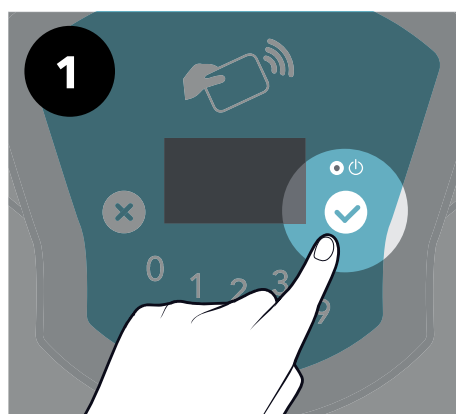
9



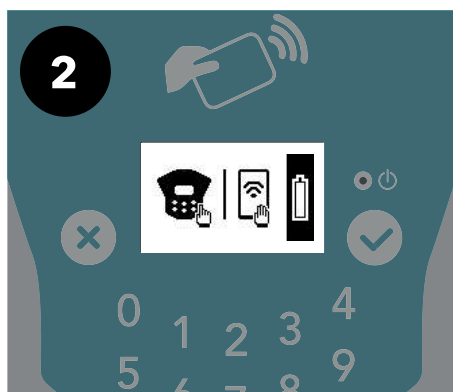
El símbolo «Stop» aparece cuando la Vélib' se ha devuelto correctamente



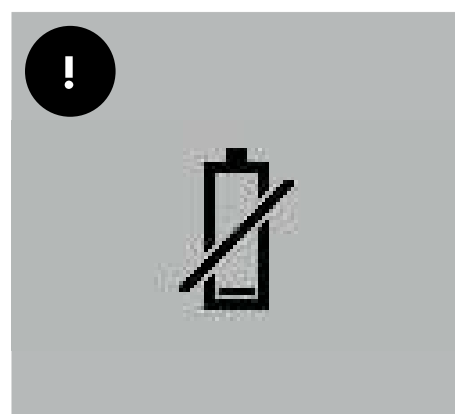
UTILIZAR UNA VÉLIB' ELÉCTRICA



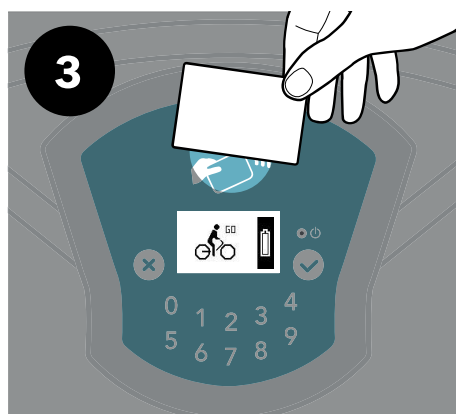
1
Pulse la tecla «V» del teclado de la V-Box



2
Aparecerá el símbolo de la batería :
compruebe su nivel de carga



¡Atención! ,si aparece el símbolo de una batería vacía, la Vélib' no está disponible



3
Alquile su Vélib' eléctrica con su tarjeta o sus códigos



4
Cuando lo detenga, puedo cambiar mi nivel de asistencia de energía presionando 1, 2 o 3.



SERVICIO DE ATENCIÓN AL CLIENTE : 01 76 49 1234 (COSTE DE LLAMADA LOCAL)

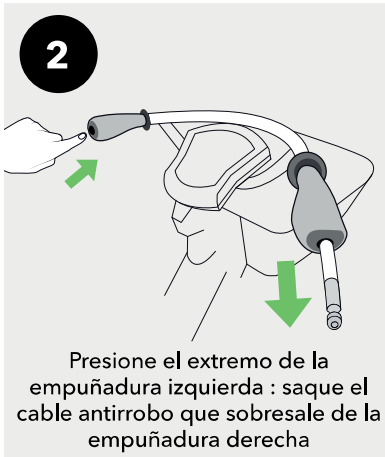


QUIERO HACER UNA PARADA DURANTE EL CAMINO



1

Deje la Vélib' apoyada en su caballete cerca de un arco o de un poste



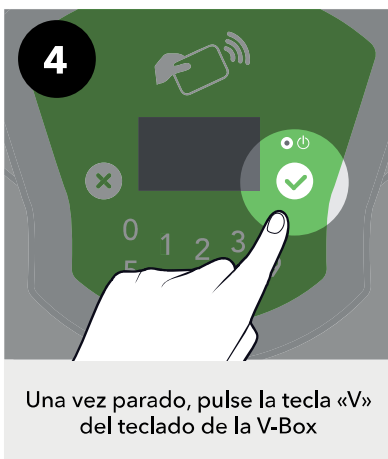
2

Presione el extremo de la empuñadura izquierda : saque el cable antirrobo que sobresale de la empuñadura derecha



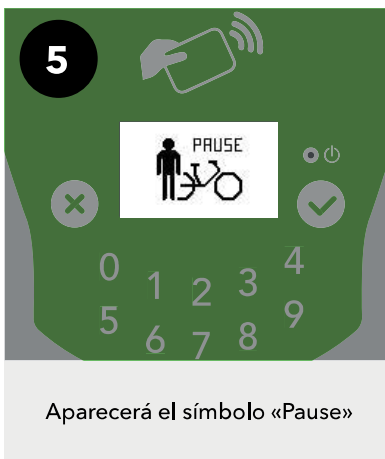
3

Introduzca el extremo del antirrobo en el orificio situado por encima de la rueda delantera de su Vélib'



4

Una vez parado, pulse la tecla «V» del teclado de la V-Box



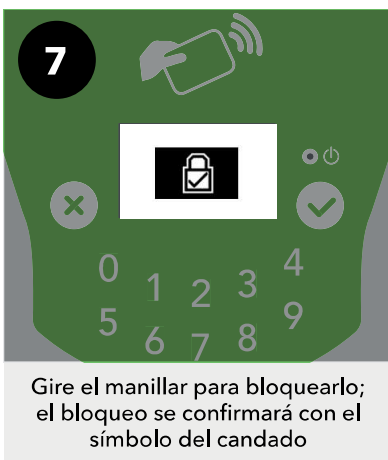
5

Aparecerá el símbolo «Pause»



6

Pase su tarjeta (Vélib' o Navigo)



7

Gire el manillar para bloquearlo; el bloqueo se confirmará con el símbolo del candado



8

Para reanudar la marcha, pulse la tecla «V» y pase su tarjeta



9

Pase su tarjeta (Vélib' o Navigo)